

LA MACCHINA DEL TEMPO
MUSEO STORICO ALFA ROMEO



Offerta Didattica

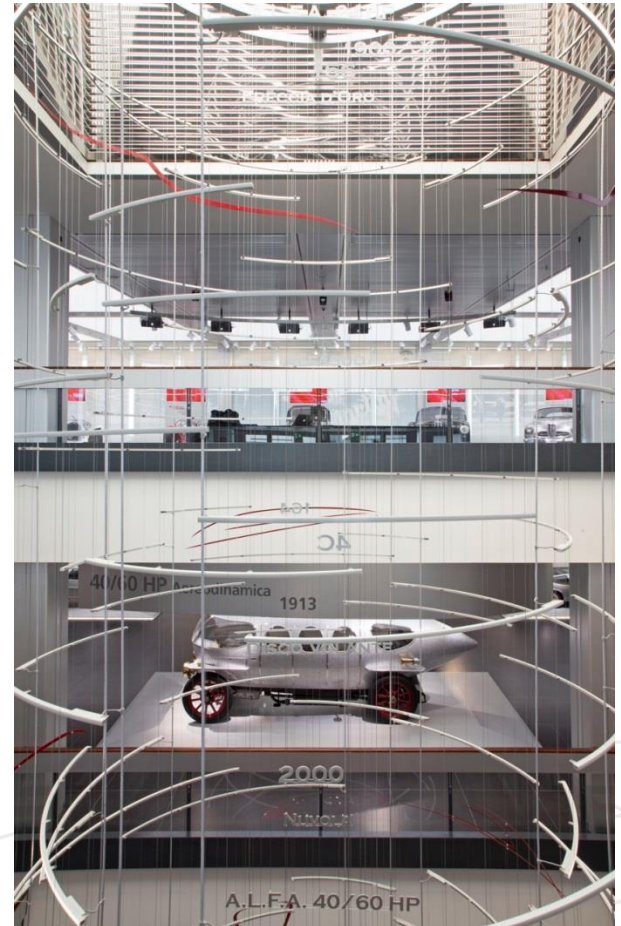
2016/2017

Arese - Milano

Anno scolastico 2016/2017

Index

- **Benvenuti**
- **Il Museo: sicurezza, flessibilità, cultura** pag.4
- **Offerta Formativa**
 - *Scuola dell'infanzia e 1° - 2° Primaria* pag.7
 - *3° - 4° - 5° Primaria* pag.10
 - *Secondaria 1° grado* pag.13
 - *Secondaria 2° grado* pag.16
 - *Università e Master* pag.16
- **Personale Docente** pag.21
- **Contatti ed informazioni** pag.22



A poco più di un anno dalla sua apertura, il Museo Alfa Romeo è ormai un punto di riferimento per gli appassionati di auto e non solo. Un luogo dove l'architettura sposa a pieno il legame fra la tradizione e il futuro.



Molto più di un Museo: un luogo in cui la storia dell'Alfa Romeo si incontra con la società, la cultura, l'economia, la tecnologia, il design e tutti gli aspetti che hanno caratterizzato l'Italia, l'Europa ed il mondo. Dal 1910 al futuro.

Il Museo: sicurezza, flessibilità, cultura

Sicurezza

Il Museo è un'area sicura, moderna, attrezzata, delimitata e sorvegliata.

Flessibilità

I percorsi, le sale e gli orari possono essere gestiti con la più totale flessibilità.

Comfort

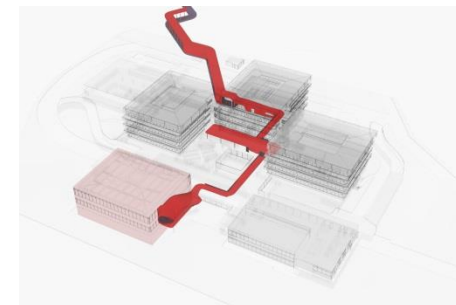
Dal parcheggio, tutti i passaggi ed i percorsi sono sicuri, al coperto e climatizzati

Praticità

Parcheggio interno e sorvegliato per i bus, bookshop e bar-ristorante (con menù convenzionato). Il Museo Storico Alfa Romeo è inoltre facilmente raggiungibile in autobus, sia da Milano che dalle autostrade. Solo 500 metri dal casello di Arese-Lainate.

Divertimento

Una zona del Museo multimediale ed interattiva: dove istruzione ed intrattenimento si incontrano per un'esperienza formativa ed indimenticabile.



L'Offerta Formativa del Museo Storico Alfa Romeo si rivolge alle Scuole di ogni ordine e grado con programmi differenziati e dedicati

Per ogni diversa fascia di età ci sarà personale specializzato ad accompagnare gli studenti durante la visita al Museo.

Anche il lessico usato sarà idoneo all'età degli alunni. Il nostro obiettivo è farli restare a bocca aperta!

Con l'aumentare dell'età e delle classi, i programmi e l'approccio si adatteranno, dalla giocosità dei più piccoli alla professionalità di visite e workshop di livello post-universitario.

Un programma per ogni età:

- Scuola dell'infanzia
- 1°-2° Scuola Primaria
- 3°-4°-5° Scuola Primaria
- Scuola Secondaria di Primo grado
- Scuola Secondaria di Secondo grado
- Università e Master

Tre attività:

- Visita didattica tematica
- Laboratorio didattico
- Workshop

Flessibilità

- Le attività possono essere svolte separatamente o insieme.
- I programmi possono essere adattati, modificati o studiati appositamente in una collaborazione fra Museo e Docenti.
- *I laboratori possono avere diversa durata e complessità a seconda delle esigenze dei docenti.*

Scuola dell'Infanzia e 1°-2° Scuola Primaria



TEAM

#COLORI

ECOSOSTENIBILITA'

#FANTASIA

#MANUALITA'

CREATIVITA'

Scuola dell'Infanzia e 1°-2° Scuola Primaria

Visite didattiche

1. «C'era una volta: Giulietta e Romeo»

Uno degli strumenti più antichi di sempre per far scoprire il Museo: la favola. E' attraverso il racconto favolistico che Alfa Romeo si farà conoscere e riconoscere, perché tutto può essere insegnato, raccontato e compreso; l'importante è trovare la chiave di comunicazione giusta con l'interlocutore.

2. «La storia dei nonni»

Qualunque bambino si sarà sentito raccontare dai nonni le storie della loro infanzia, dell'adolescenza. Un racconto attraverso le auto per comprendere al meglio la storia dei nonni, per assaporare con la vista e l'udito, quello che i nonni hanno vissuto: un'epoca magica, fatta di cambiamenti e sviluppo. In uno scenario da favola per raccontare quella magia che viene trasmessa nei racconti.

Laboratori didattici

1. «C'era una volta: costruisco riciclando»

In un'epoca dove l'ecosostenibilità e la tematica del riciclaggio sono temi cruciali per la salvaguardia del pianeta, il nostro obiettivo è quello di avvicinare i bambini alla questione. Lo faremo raccontando la favola di Alfa Romeo e cercando di sviluppare la fantasia dei protagonisti attraverso un prototipo di un' "ALFA" costruita con materiali di riciclo di uso comune (bottiglie di plastica, alluminio, piatti..).

2. «Una macchina di colori»

Dall'ispirazione, che arriva da input interni ed esterni al Museo, all'ideazione. Creare un colore unico, come quello della Nuvola, prototipo Alfa Romeo. Giocare con i colori primari, usare la fantasia e sperimentare: è così che si crea un'auto personalizzata, frutto di impegno, intuito e creatività.

3. « L'auto dei nonni: ripercorro la storia»

Scoprire un mondo che ci siamo sentiti solo raccontare: i giochi dei nonni. Quei giochi, privi di elementi tecnologici, che loro hanno costruito da soli, solo per giocare. Un tuffo nel passato, per comprendere ciò che era ed apprezzare maggiormente ciò che si ha.

4. « Portrait in stile Alfa Romeo»

Il cadeau. Ecco la giusta definizione. Un laboratorio per creare un portafoto in stile Alfa Romeo, dove i bambini metteranno dentro una loro immagine, per ricordare una bella giornata e un'esperienza indimenticabile.

3°, 4° e 5° Scuola Primaria



EFFICIENZA

COLORE

CREATIVITA'

SICUREZZA STRADALE

LAVORO DI SQUADRA

RICERCA

3°, 4° e 5° Scuola Primaria

Visite didattiche

1. «Sicuri dietro il volante: dalle corse alla strada»

Una visita guidata tematica racconta attraverso le corse, gli uomini, le grandi imprese il contributo fondamentale che la ricerca della velocità ha dato alla ricerca per la sicurezza. Sicurezza attiva e sicurezza passiva: dall'invenzione dei freni all'elettronica.

2. «L'Alfa Romeo nel Novecento:dalle origini al futuro»

Il Marchio raccontato attraverso gli eventi, il passare del tempo, la storia. Un percorso dove i bambini si renderanno conto delle grandi imprese e dei successi, che sono sempre risultato di impegno e professionalità. Non solo nel mondo dell'automobile.

Laboratori didattici

1. «Ddivento mito per un giorno. In sicurezza»

In un'epoca dove mancano gli esempi, i miti da seguire, il nostro obiettivo è quello di regalarne uno ai bambini. Seguire le orme di uno dei grandi piloti che hanno reso indimenticabile il marchio Alfa Romeo. Lo faremo facendo partecipare i bambini ad un percorso disegnato, dove si dovranno seguire i segnali stradali (limiti di velocità, precedenza). Sarà una gara dove dovranno essere rispettate tutte le regole per una guida sicura.

2. «Efficienza e sostenibilità: vi presento la mia auto»

L'automobile non è solo motore, ma anche lotta contro l'attrito e gli sprechi di energia. Migliorando la forma e la scorrevolezza si consuma di meno, si inquina di meno, e si ottengono prestazioni migliori.

3. «Sicurquiz»

Un gioco a squadre dove si metterà in risalto lo spirito di gruppo e la conoscenza delle norme della strada. L'obiettivo è quello di far sì che gli studenti, attraverso il gioco, possano accettare le regole in quanto norme a favore del cittadino, migliorando la percezione che si ha sul tema.

4. « Una macchina a colori»

Dall'ispirazione, che arriva da input interni ed esterni al Museo, all'ideazione. Creare un colore unico, come quello della Nuvola, prototipo Alfa Romeo. Giocare con i colori primari, usare la fantasia e sperimentare: è così che si crea un'auto personalizzata, frutto di impegno, intuito e creatività.

Scuola Secondaria di Primo Grado



LAVORO di SQUADRA

CURIOSITA'

SICUREZZA

#RICERCA

CREATIVITA'

CATALOGAZIONE

COLORE

Visite didattiche

1. «Alfa Romeo: lo specchio del Novecento»

La storia del Novecento raccontata attraverso la storia di una grande industria che ha attraversato i decenni, le vicende storiche, le correnti artistiche ed i costumi della società. La storia non viene raccontata a partire dall'auto, ma a partire dall'intreccio fra industria e grandi avvenimenti, tecnologia e società.

2. « La macchina del tempo: storia di capolavori»

La storia dello stile automobilistico italiano, dove Alfa Romeo è il traino che rende la produzione italiana eccellenza nel mondo. Il car design che si evolve a seconda delle epoche e dei cambiamenti sociali.

3. «Alfa Romeo e il territorio in cui si radica»

La storia dell'azienda è in stretta correlazione con il territorio, dal Portello agli immensi stabilimenti di Arese. Come si sviluppa e come la presenza dell'Alfa Romeo trasforma un luogo, un rapporto di interdipendenza che risulta essere una caratteristica tipica della grandi aziende. La Casa di Arese e Arese casa dell'Alfa Romeo.

Laboratori didattici

1. «Caccia al mito»

E' sempre più difficile sorprendere i ragazzi, incuriosirli, appassionarli. Per la fascia d'età dagli 11 ai 14 anni abbiamo ideato un'attività di gioco interattiva, dove ogni ragazzo sarà inserito in maniera attiva e propositiva: una caccia al tesoro a tema che non solo stimoli la ricerca di informazioni ma che dia anche gli strumenti basilari per la ricerca di archivio, la catalogazione dei beni culturali.

2. « Investigaromeo»

Attraverso indizi, prove da superare e ricerche all'interno del Museo, gli studenti saranno dei veri e propri investigatori. Un gioco interattivo per conoscere e scoprire piccoli aneddoti su una delle aziende che hanno reso celebre il marchio Alfa Romeo nel mondo.

3. «Una macchina a colori»

Dall'ispirazione, dentro e fuori il Museo, all'ideazione. Creare un colore unico, come quello della Nuvola, prototipo Alfa Romeo. Giocare e comprendere la composizione dei colori, usare la fantasia e sperimentare: è così che si crea un'auto personalizzata, frutto di impegno, intuito e creatività.

4. «L'Archivio Storico, sussidio per il restauratore»

Gli studenti si trasformeranno in collezionisti di auto d'epoca e comprenderanno l'importanza dell'archivio storico per reperire informazioni e spunti. Un'attività divertente per scoprire un mondo poco conosciuto.

Scuola Secondaria di Secondo Grado

- Un'offerta ampia e variegata di visite guidate tematiche
- Flessibilità dell'approccio docente-studente
- Possibilità di sviluppare visite su misura
- Possibilità di workshop
- Alternanza scuola-lavoro



Un'offerta per ogni esigenza

1. «Storia del '900»

La storia del Novecento raccontata attraverso la storia di una grande industria che ha attraversato i decenni, le vicende storiche, le correnti artistiche ed i costumi della società. La storia non viene raccontata a partire dall'auto, ma a partire dall'intreccio fra industria e storia, tecnologia e società.

2. «Alfa Romeo e lo sviluppo del territorio in cui si radica»

La storia dell'azienda è in stretta correlazione con il territorio, dal Portello agli immensi stabilimenti di Arese. Come si sviluppa e come la presenza dell'Alfa Romeo trasforma un luogo, un rapporto di interdipendenza che risulta essere una caratteristica tipica della grandi aziende.

3. «L'Automobile e le correnti artistiche dal Futurismo al car design»

L'auto diventa oggetto d'arte attraverso la corrente del futurismo, tanto che oggi viene considerata una vera e propria opera di arte industriale. Un racconto attraverso il Museo per scoprire le varie caratteristiche artistiche delle vetture, con riferimenti dedicati ai diversi periodi artistici.

4. «Evoluzione dei sistemi di sicurezza e di sostenibilità del mondo dell'auto»

Come cambia la vettura rispetto al passare degli anni, secondo l'evoluzione delle norme di sicurezza vigenti, sempre più protagoniste del mondo dell'auto.

5. « L'evoluzione delle principali componenti meccaniche dell'auto »

Una visita che si concentra prevalentemente sui motori, il loro sviluppo e la loro evoluzione. Si farà riferimento anche alla ricerca dei materiali di realizzazione, che sono una delle caratteristiche che hanno portato Alfa Romeo ad essere un'eccellenza italiana.

6. « Italian car design »

L'auto e lo stile, il cambiamento negli anni. Un focus su Alfa Romeo regina del car design per generazioni.

7. « Evoluzione e modernizzazione del logo »

Ogni logo descrive un periodo storico, ed ogni cambiamento è dettato da motivi di origine storica ed economica. Un'evoluzione grafica che sancisce un'evoluzione culturale e sociale.

8. « L'Architettura in divenire: rendere moderno e all'avanguardia un edificio considerato patrimonio »

Una visita che racconta un luogo che in precedenza aveva un carattere diverso, un centro direzionale, che viene totalmente reinventato, rinnovato, dandogli un nuovo significato. Un racconto su come e perché si è scelta questa soluzione architettonica.

9. « La multimedialità come strumento di empatia per il visitatore »

Dedicato alle scuole medie di secondo grado. Visitare un Museo cercando di comprendere le motivazioni che lo hanno reso tale, scoprire il perché di certi allestimenti. Entrare all'interno della mente dell'allestitore, scoprendo la centralità del ruolo ricoperto dal visitatore.

Workshop

- 1. Alfa Romeo: come la catena di montaggio modifica un'azienda**
- 2. Car Design. Alfa Romeo icona di stile**
- 3. Multimedialità come strumento di appeal sul visitatore**
- 4. Alfa Romeo e il '900: l'evoluzione della società**
- 5. Il restauro: artigianato di altri tempi**
- 6. L'archivio storico un mondo ricco di tesori**

7. Evoluzione dei sistemi di sicurezza

8. Architettura museale: modello di recupero industriale

9. Normative sullo stato di ebrezza: non un limite ma una possibilità

Un approfondimento di diverse tematiche, che verranno trattati secondo il livello degli studenti partecipanti

Visite guidate tematiche e workshop sono proposti, con approfondimenti mirati, anche per corsi universitari e post universitari

COMPETENZA

PROFESSIONALITA'

CORTESIA

Tutti i docenti, le guide e gli ausiliari sono personale interno del Museo Storico Alfa Romeo per garantire professionalità, competenza e cortesia agli studenti ed agli insegnanti.

Un personale appositamente formato e dedicato alle varie attività e specializzato per gestire le diverse fasce d'età: amichevole con i più piccoli, determinato con i ragazzi ed altamente professionale con gli studenti universitari e post-universitari.

Museo Storico Alfa Romeo

Viale Alfa Romeo snc, 20020 Arese.

Raggiungibile da più direzioni:

dallo svincolo Arese/Lainate dell'autostrada dei Laghi A8/A9 Lainate-Como-Chiasso e Milano-Varese;
dall'autostrada A4 Torino-Milano-Venezia;

www.museoalfaromeo.com

TELEFONO: 02 444 25 501

EMAIL: didattica@museoalfaromeo.com

Vi preghiamo di contattarci per ogni eventuale informazione